

Gesamtergebnisse Masterstudium Primarstufe_Querstrang Masterarbeit_Sommersemester 2023

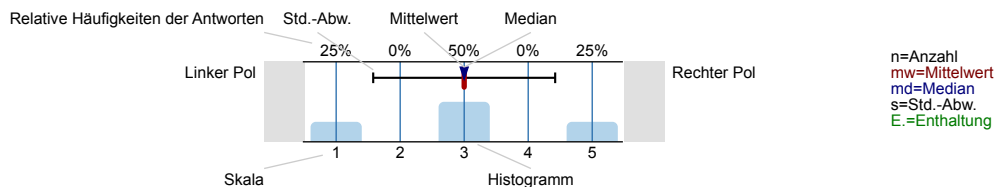
Erfasste Fragebögen = 152



Auswertungsteil der geschlossenen Fragen

Legende

Fragetext

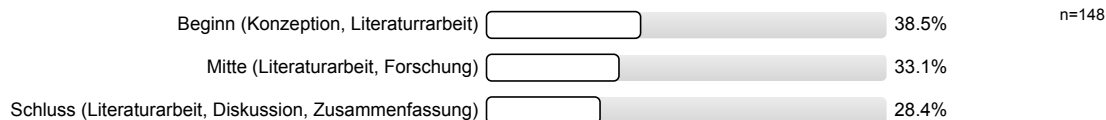


1. Allgemeines

1.1) Haben Sie bereits einen Antrag auf das Ansuchen um das Thema der Masterarbeit gestellt?



1.3) In welchem Stadium befindet sich Ihre Masterarbeit?
Bitte kreuzen Sie Zutreffendes an!



1.4) Ich pausiere gerade mit dem Verfassen meiner Masterarbeit.

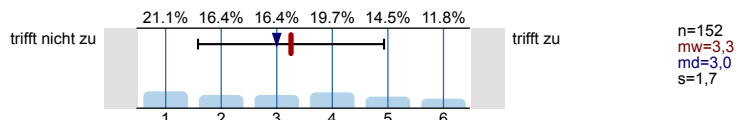


1.5) Wie lange pausieren Sie schon?

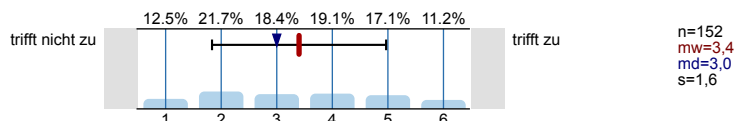


2. Vorbereitung und Einstieg Masterarbeitsprozess

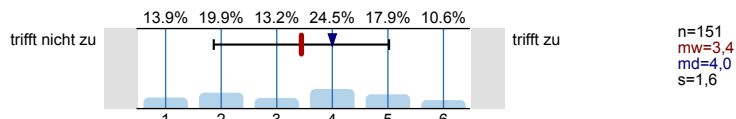
2.1) Themenfindung

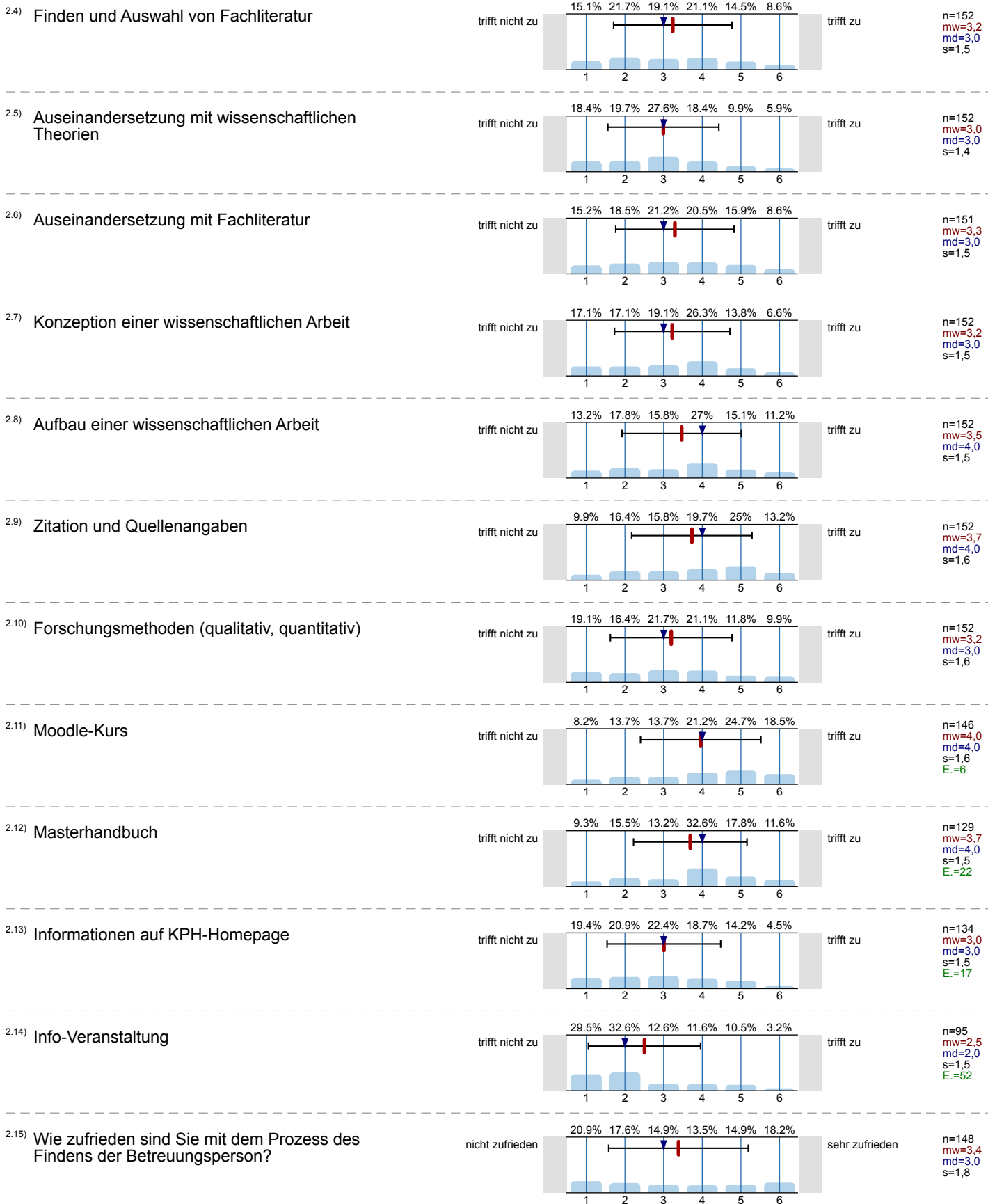


2.2) Entwicklung von Forschungsfragen



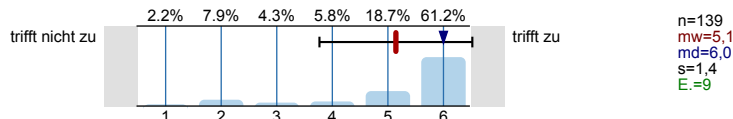
2.3) Literaturrecherche



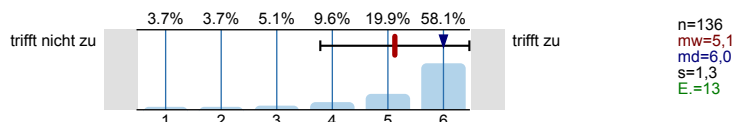


3. Betreuung während der Masterarbeit

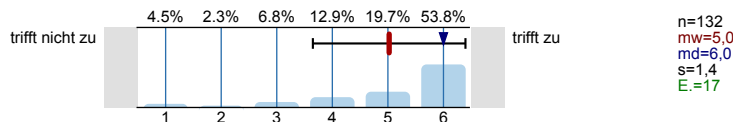
3.1) Mein:e Betreuer:in ist für mich gut erreichbar.



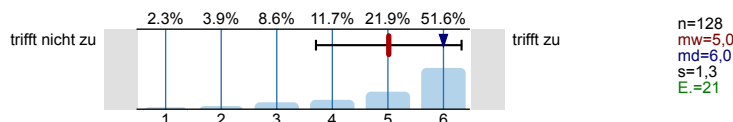
3.2) Mein:e Betreuer:in hat mich dabei unterstützt, das Thema einzugrenzen.



3.3) Ich bin mit der Qualität der schriftlichen und mündlichen Rückmeldungen zufrieden.



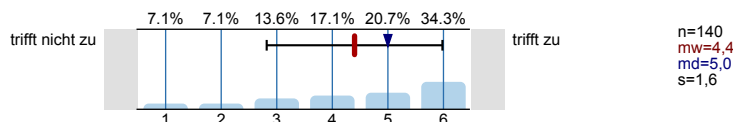
3.4) Mein:e Betreuer:in gibt mir für das Verfassen meiner Arbeit weiterführende Hinweise.



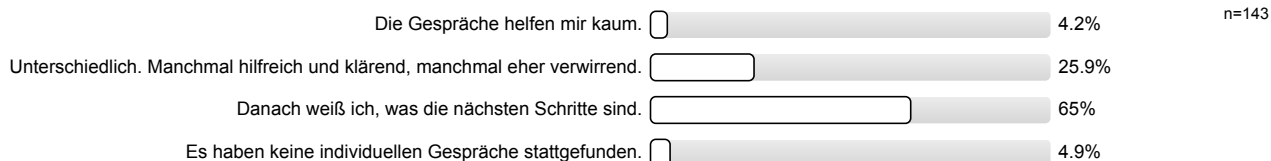
3.5) Die Treffen im Rahmen des "Privatissimums" waren ausreichend.



3.6) Mit der Lehrveranstaltung "Privatissimum" bin ich zufrieden.

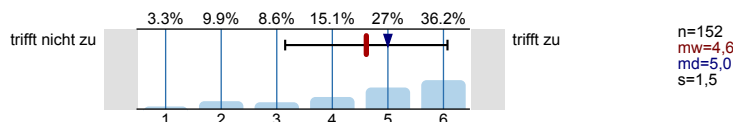


3.7) Wie beurteilen Sie die individuellen Gespräche mit dem:der Betreuer:in?

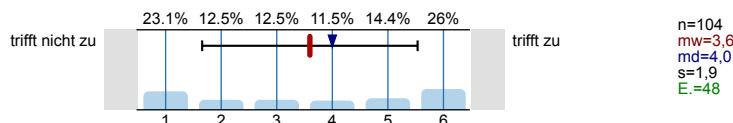


4. Belastungsfaktoren

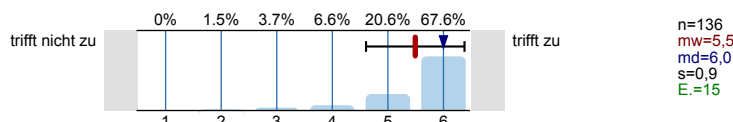
4.1) Lehrveranstaltungen des Masterstudiums



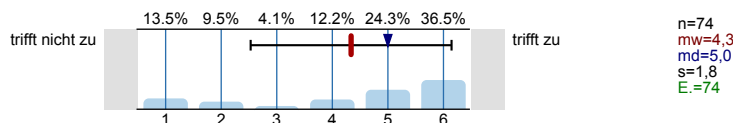
4.2) eigene Familie/Kind(er)



4.3) Schuldienst

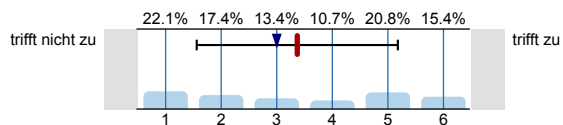


4.4) andere berufliche Tätigkeit



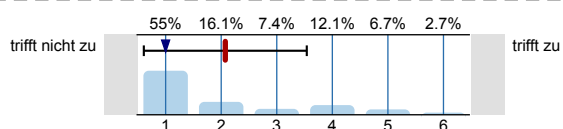
5. Mehrwert

5.1) Durch die Beschäftigung mit meiner Masterarbeit lerne ich etwas Neues.



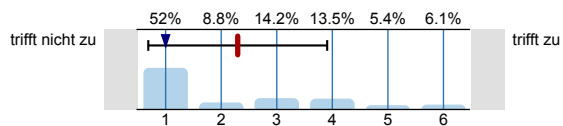
n=149
mw=3,4
md=3,0
s=1,8

5.2) Ich erlebe die Tätigkeit des wissenschaftlichen Arbeitens als bereichernd.



n=149
mw=2,1
md=1,0
s=1,5

5.3) Die Beschäftigung mit der Masterarbeit bereichert meine pädagogische Arbeit.



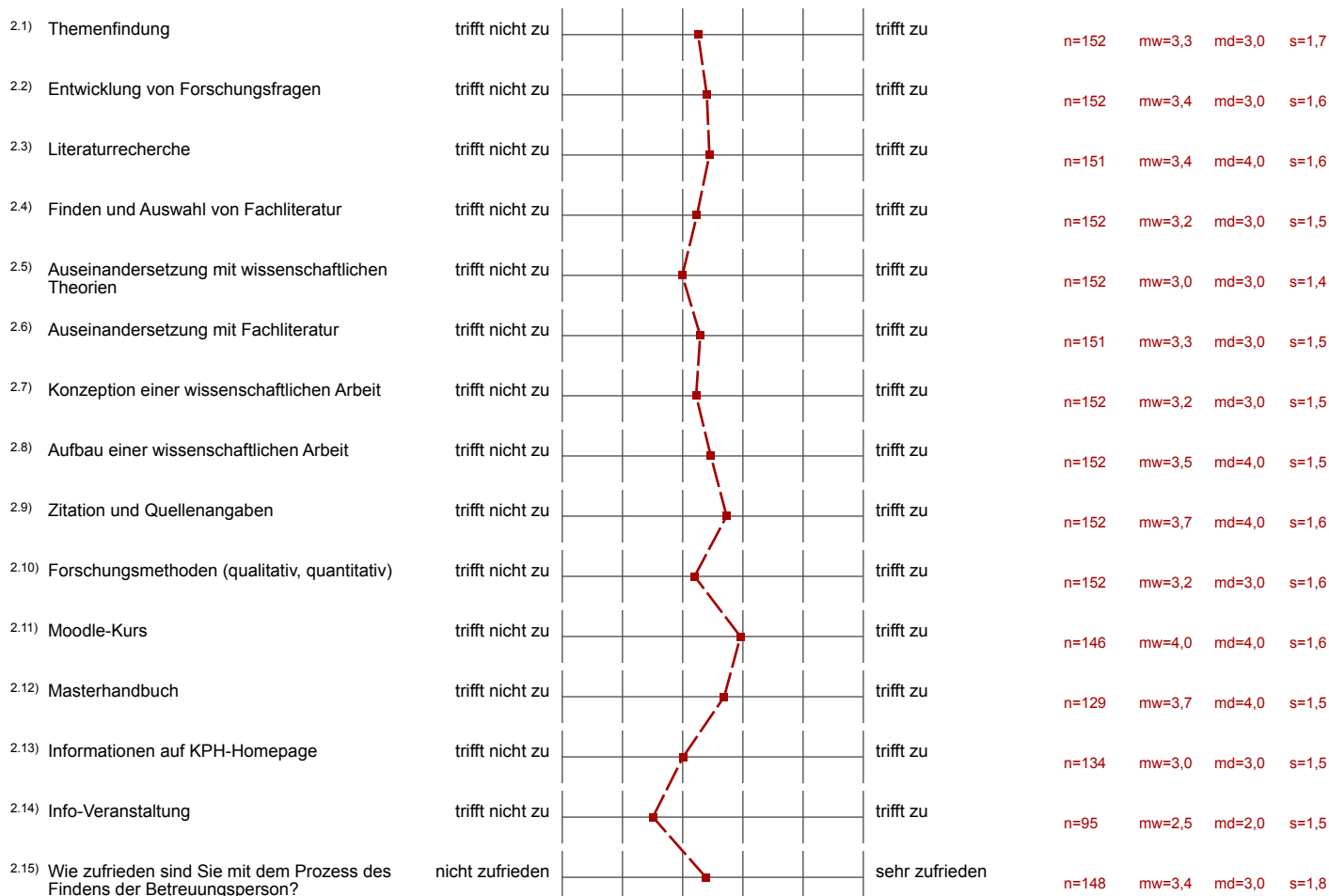
n=148
mw=2,3
md=1,0
s=1,6

Profillinie

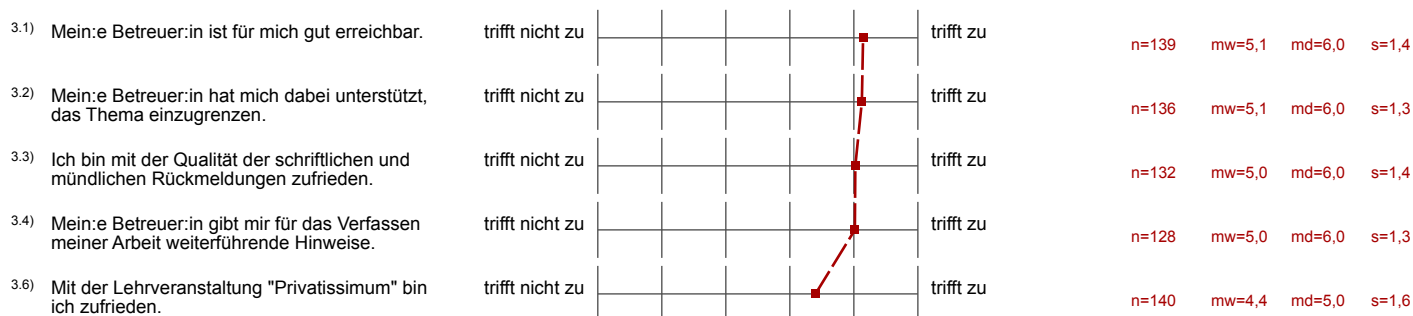
Zusammenstellung: Gesamtergebnisse Masterstudium Primarstufe_Querstrang Masterarbeit_Sommersemester 2023

Verwendete Werte in der Profillinie: Mittelwert

2. Vorbereitung und Einstieg Masterarbeitsprozess



3. Betreuung während der Masterarbeit



4. Belastungsfaktoren

4.1) Lehrveranstaltungen des Masterstudiums	trifft nicht zu		trifft zu	n=152	mw=4,6	md=5,0	s=1,5
4.2) eigene Familie/Kind(er)	trifft nicht zu		trifft zu	n=104	mw=3,6	md=4,0	s=1,9
4.3) Schuldienst	trifft nicht zu		trifft zu	n=136	mw=5,5	md=6,0	s=0,9
4.4) andere berufliche Tätigkeit	trifft nicht zu		trifft zu	n=74	mw=4,3	md=5,0	s=1,8

5. Mehrwert

5.1) Durch die Beschäftigung mit meiner Masterarbeit lerne ich etwas Neues.	trifft nicht zu		trifft zu	n=149	mw=3,4	md=3,0	s=1,8
5.2) Ich erlebe die Tätigkeit des wissenschaftlichen Arbeitens als bereichernd.	trifft nicht zu		trifft zu	n=149	mw=2,1	md=1,0	s=1,5
5.3) Die Beschäftigung mit der Masterarbeit bereichert meine pädagogische Arbeit.	trifft nicht zu		trifft zu	n=148	mw=2,3	md=1,0	s=1,6