

# Gesamtergebnisse Bachelorstudium Elementarbildung\_UE & AG\_Sommersemester 2023

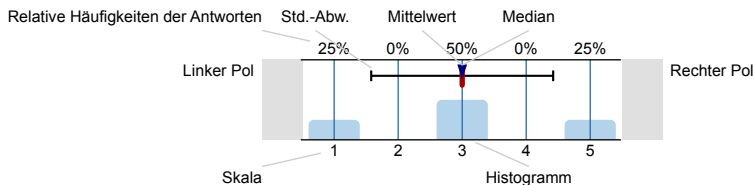
Erfasste Fragebögen = 39



## Auswertungsteil der geschlossenen Fragen

### Legende

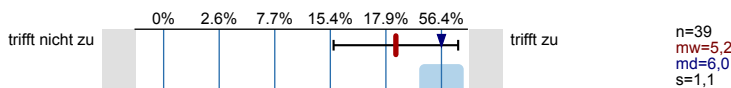
Frage-  
text



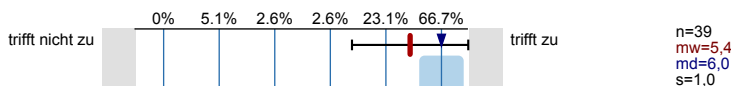
n=Anzahl  
mw=Mittelwert  
md=Median  
s=Std.-Abw.  
E.=Enthaltung

### 1. Fragen zur Lehrveranstaltung

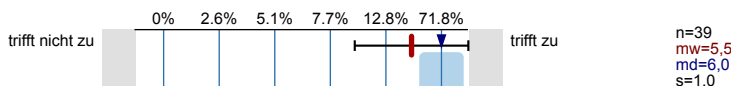
1.1) Durch die Lehrveranstaltung bin ich motiviert, mich weiter mit den Inhalten zu beschäftigen.



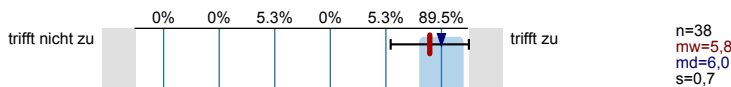
1.2) Ich verfüge nun über ein grundlegendes Verständnis über durchgenommene Thematiken als vor der Lehrveranstaltung.



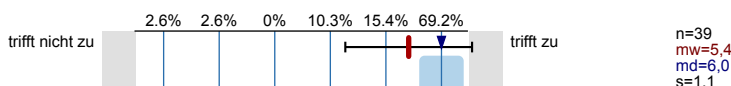
1.3) Die Lehrperson hält die Lehrveranstaltung dynamisch und aktiv.



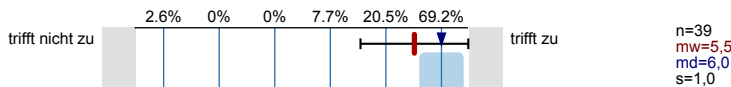
1.4) Die Lehrperson wirkt inhaltlich gut vorbereitet.



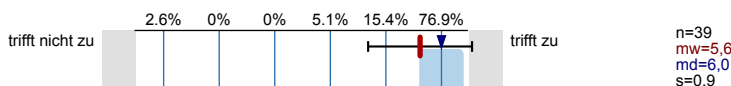
1.5) Ich erhalte hilfreiches Feedback auf meine (schriftlichen, mündlichen) Beiträge.



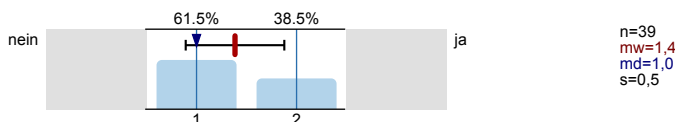
1.6) Die Erklärungen der Lehrperson sind verständlich.



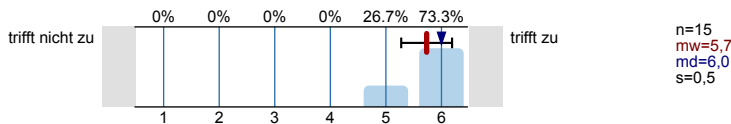
1.7) Ich habe eine klare Vorstellung darüber, welche Leistungen für den Abschluss zu erbringen sind.

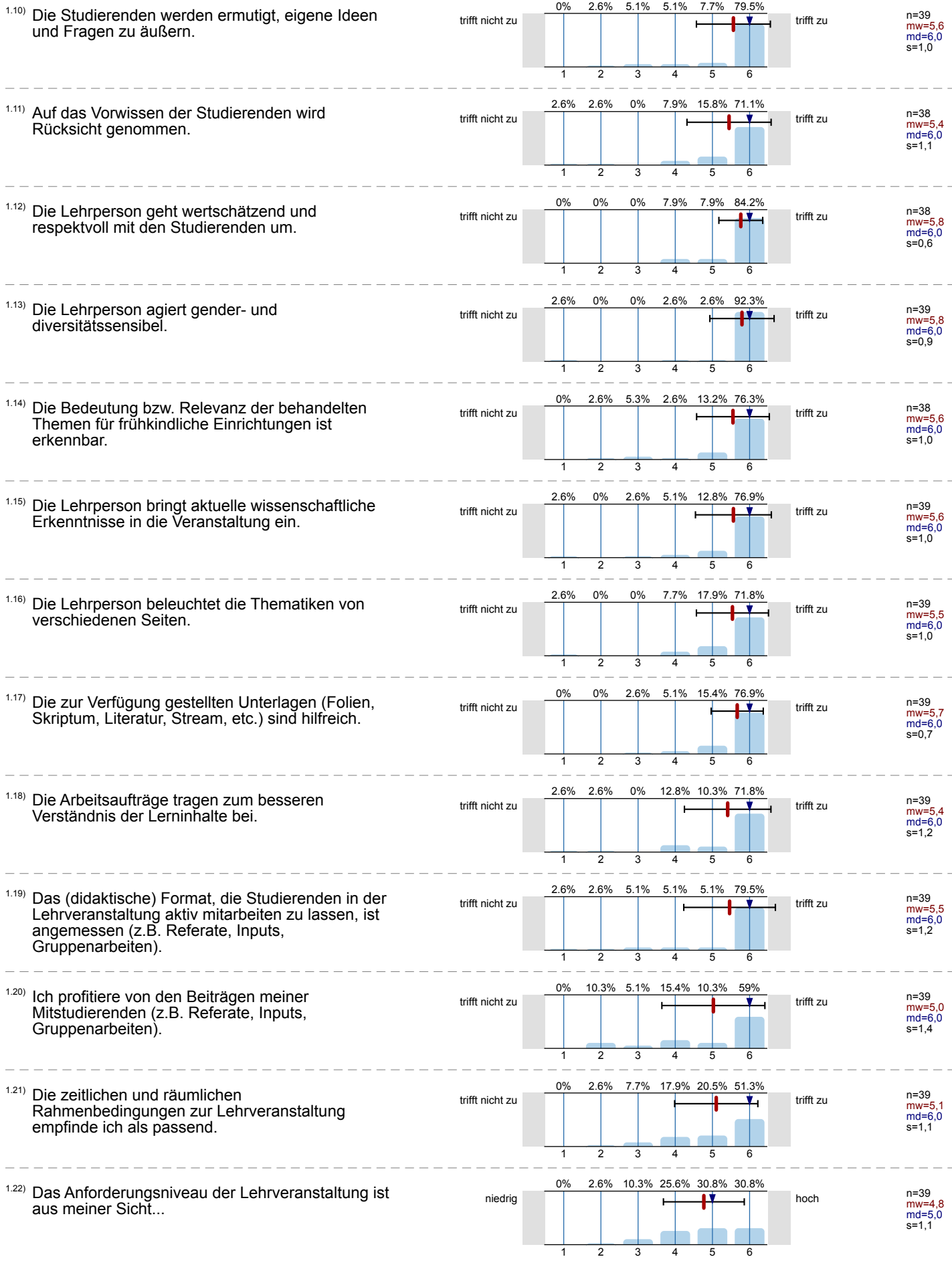


1.8) Hat die Lehrveranstaltung digitale Anteile?

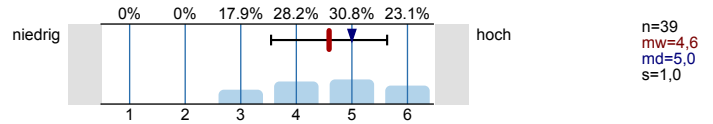


1.9) Die Gestaltung von digitaler Lehre und Präsenzlehre ist sinnvoll durchdacht und umgesetzt.

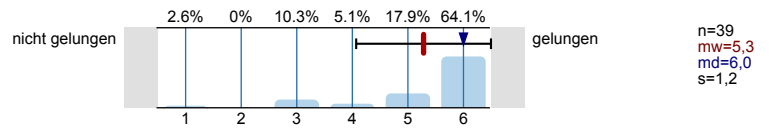




1.23) Der gesamte Arbeitsaufwand („Workload“) ist im Vergleich zu den curricularen Vorgaben (ECTS-Punkten, 1 ECTS = 25 Arbeitsstunden)...



1.24) Gesamt gesehen halte ich die Lehrveranstaltung für...



# Profillinie

Zusammenstellung: Gesamtergebnisse Bachelorstudium Elementarbildung\_UE & AG\_Sommersemester 2023

Verwendete Werte in der Profillinie: Mittelwert

## 1. Fragen zur Lehrveranstaltung

