

Gesamtergebnisse Bachelorstudium Primarstufe_SE & SU_WiSe22/23

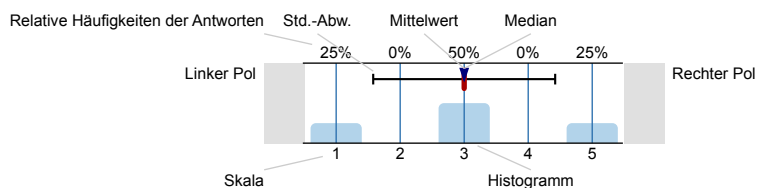
Erfasste Fragebögen = 1757



Auswertungsteil der geschlossenen Fragen

Legende

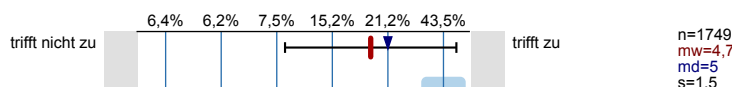
Fragestext



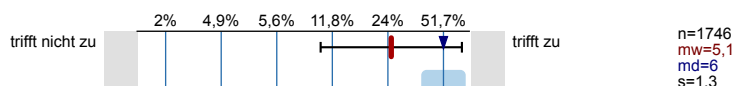
n=Anzahl
mw=Mittelwert
md=Median
s=Std.-Abw.
E.=Enthaltung

1. Fragen zur Lehrveranstaltung

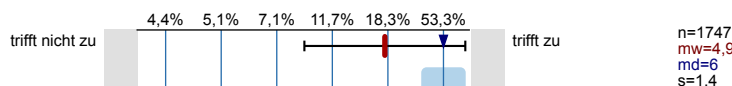
- 1.1) Durch die Lehrveranstaltung bin ich motiviert, mich weiter mit den Inhalten zu beschäftigen.



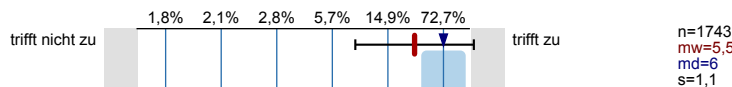
- 1.2) Ich verfüge nun über ein grundlegendes Verständnis über durchgenommene Thematiken.



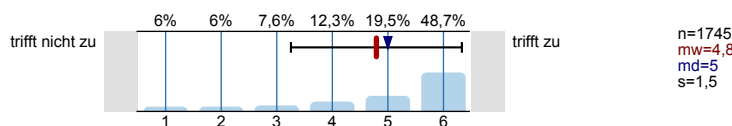
- 1.3) Die Lehrperson hält die Lehrveranstaltung dynamisch und aktiv.



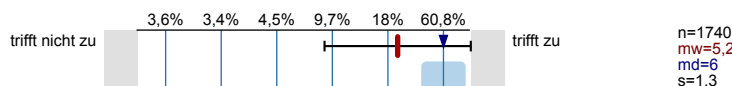
- 1.4) Die Lehrperson wirkt inhaltlich gut vorbereitet.



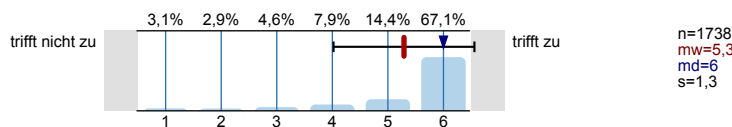
- 1.5) Ich erhalte hilfreiches Feedback auf meine (schriftlichen, mündlichen) Beiträge.



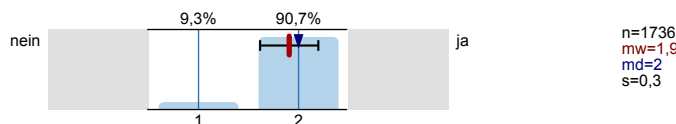
- 1.6) Die Erklärungen der Lehrperson sind verständlich.



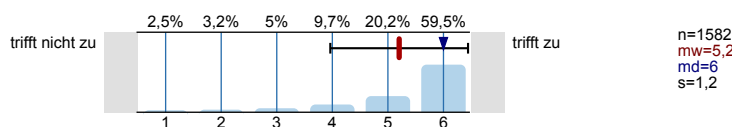
- 1.7) Ich habe eine klare Vorstellung darüber, welche Leistungen für den Abschluss zu erbringen sind.

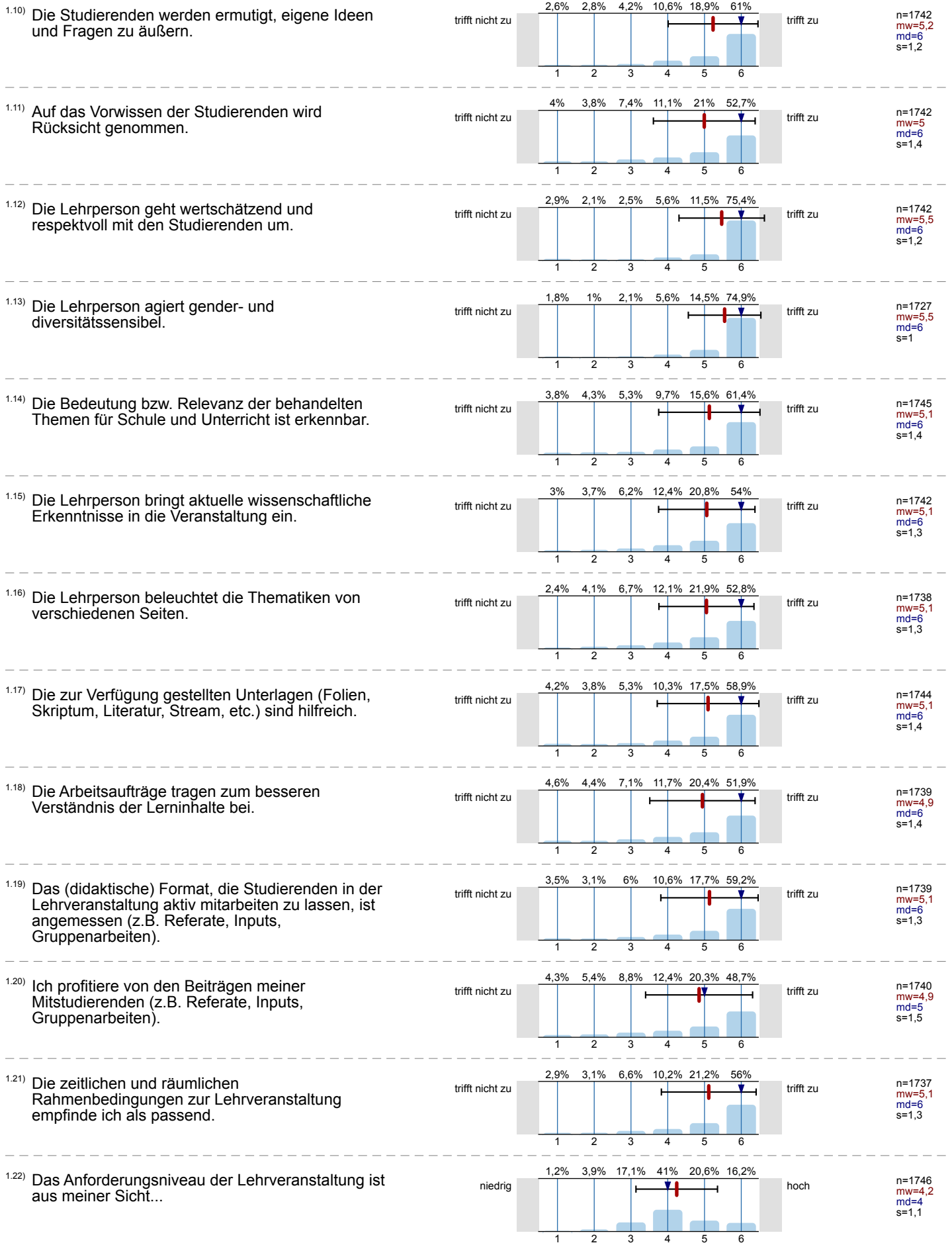


- 1.8) Hat die Lehrveranstaltung digitale Anteile?

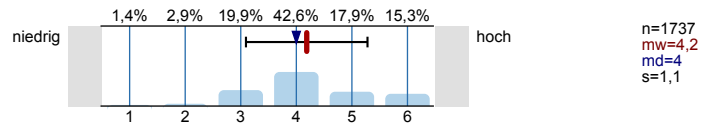


- 1.9) Die Gestaltung von digitaler Lehre und Präsenzlehre ist sinnvoll durchdacht und umgesetzt.

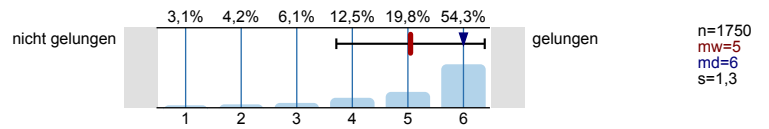




1.23) Der gesamte Arbeitsaufwand („Workload“) ist im Vergleich zu den curricularen Vorgaben (ECTS-Punkten, 1 ECTS = 25 Arbeitsstunden)...



1.24) Gesamt gesehen halte ich die Lehrveranstaltung für...



Profilinie

Zusammenstellung: Gesamtergebnisse Bachelorstudium Primarstufe_SE & SU_WiSe22/23

Verwendete Werte in der Profillinie: Mittelwert

1. Fragen zur Lehrveranstaltung

