

# Gesamtergebnisse Bachelorstudium Elementarbildung\_SE & SU\_WiSe22/23

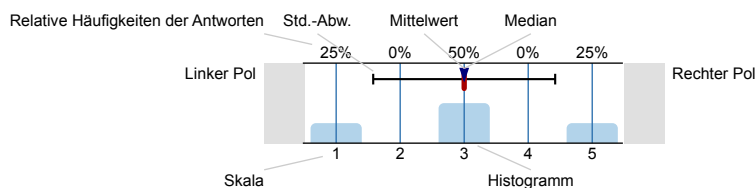
Erfasste Fragebögen = 101



## Auswertungsteil der geschlossenen Fragen

### Legende

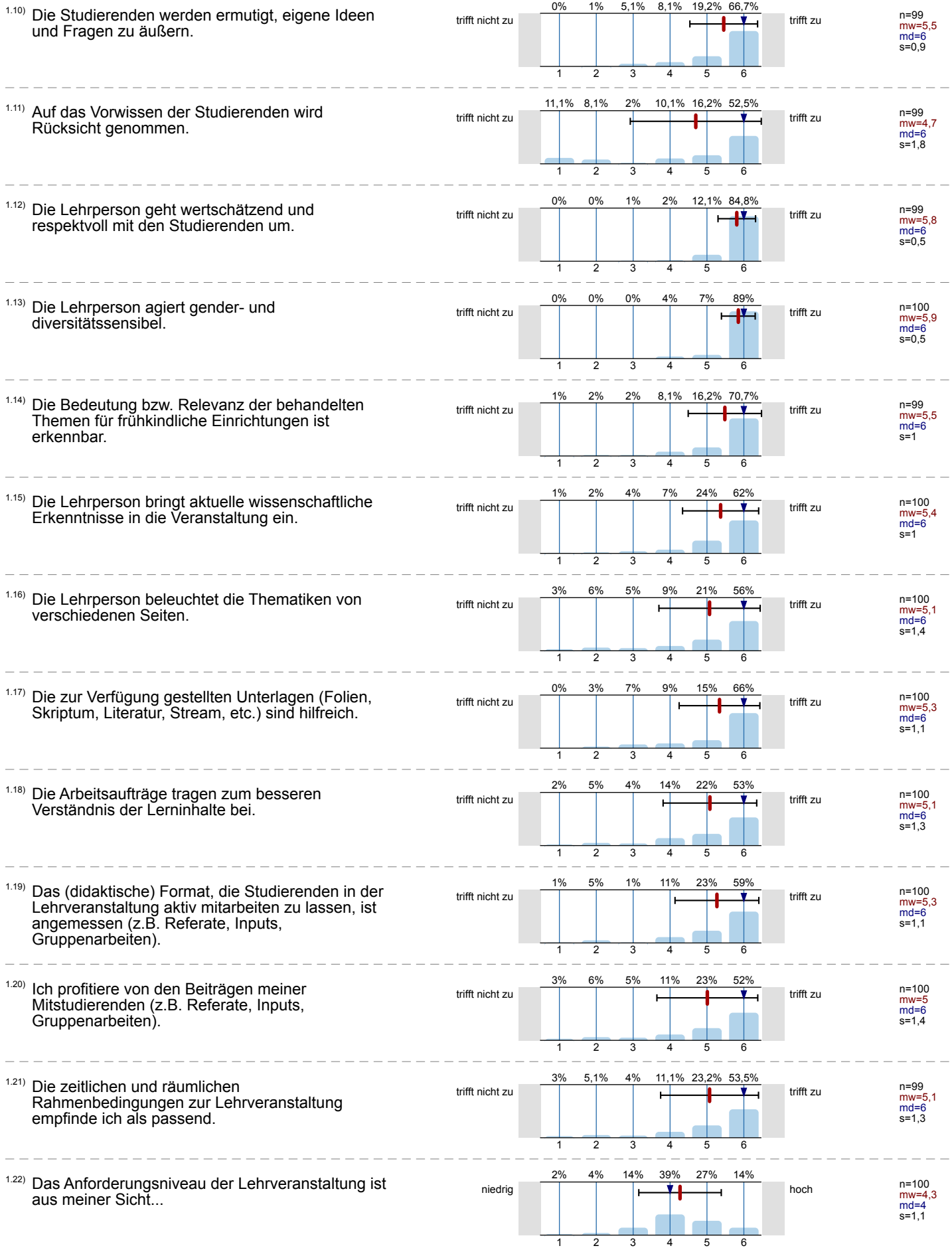
Frage**text**



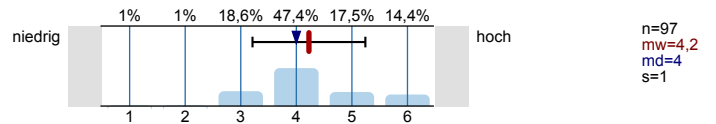
n=Anzahl  
mw=Mittelwert  
md=Median  
s=Std.-Abw.  
E.=Enthaltung

### 1. Fragen zur Lehrveranstaltung

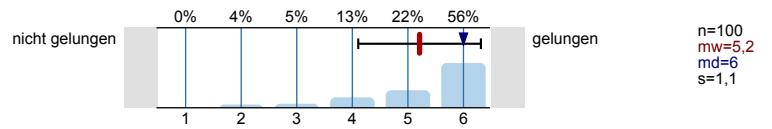
1.1)	Durch die Lehrveranstaltung bin ich motiviert, mich weiter mit den Inhalten zu beschäftigen.		n=100 mw=5,5 md=6 s=1,4
1.2)	Ich verfüge nun über ein grundlegendes Verständnis über durchgenommene Thematiken.		n=100 mw=5,2 md=6 s=1,1
1.3)	Die Lehrperson hält die Lehrveranstaltung dynamisch und aktiv.		n=100 mw=5,2 md=6 s=1,2
1.4)	Die Lehrperson wirkt inhaltlich gut vorbereitet.		n=100 mw=5,4 md=6 s=1,2
1.5)	Ich erhalte hilfreiches Feedback auf meine (schriftlichen, mündlichen) Beiträge.		n=100 mw=5,5 md=6 s=1,4
1.6)	Die Erklärungen der Lehrperson sind verständlich.		n=100 mw=5,5 md=6 s=0,9
1.7)	Ich habe eine klare Vorstellung darüber, welche Leistungen für den Abschluss zu erbringen sind.		n=99 mw=5,6 md=6 s=0,9
1.8)	Hat die Lehrveranstaltung digitale Anteile?		n=100 mw=1,4 md=1 s=0,5
1.9)	Die Gestaltung von digitaler Lehre und Präsenzlehre ist sinnvoll durchdacht und umgesetzt.		n=43 mw=4,8 md=6 s=1,5



1.23) Der gesamte Arbeitsaufwand („Workload“) ist im Vergleich zu den curricularen Vorgaben (ECTS-Punkten, 1 ECTS = 25 Arbeitsstunden)...



1.24) Gesamt gesehen halte ich die Lehrveranstaltung für...



# Profilinie

Zusammenstellung: Gesamtergebnisse Bachelorstudium Elementarbildung\_SE & SU\_WiSe22/23

Verwendete Werte in der Profillinie: Mittelwert

## 1. Fragen zur Lehrveranstaltung

